

MG e o mundo

Várias regiões no mundo possuem características similares à Minas Gerais _ territórios configurados pela mineração, a siderurgia, a indústria automotiva e seus dispositivos logísticos. Regiões que desenvolveram grandes projetos de reconversão de áreas de mineração e siderurgia e valorização do patrimônio industrial, com a criação de importantes pólos tecnológicos e culturais.

O CIAC deve ser uma referência internacional nos campos da arte, do urbanismo e das tecnologias de desenvolvimento social e do território. Com uma estratégia de inserção internacional baseada na cooperação com instituições culturais e de pesquisa, governos e empresas no exterior.

O CIAC vai criar programas de cooperação culturais e técnicos, focados na apreensão artística da vida social e na gestão do território. Exposições comparativas sobre essas regiões mundiais e mostras sobre Minas Gerais, sua indústria e seus artistas, no exterior.

Regiões mundiais da mineração e siderurgia

Ruhr (Alemanha) / Rotterdam (Holanda) / Astúrias / País Basco (Espanha) / Xangai (China) / EUA

Patrimônio industrial / reconversão de áreas de mineração e siderurgia

CLUI (EUA) / IBA (Alemanha) / La Laboral (Espanha)

cooperação internacional

Regiões mundiais da mineração e siderurgia

Estruturas territoriais semelhantes à regiões brasileiras

Novas abordagens regionais e ferramentas de gestão territorial

Projetos de cooperação com governos, empresas e centros de inovação



O Delta do Rio das Pérolas (PRD) e o Delta do Rio Yangtse (YRD) são as mais importantes regiões econômicas da China.

As províncias de Anhui, Jiangxi e Hubei, no delta do Yangtse, têm minas de ferro e siderúrgicas.

A Região do Delta do Rio Yangtse

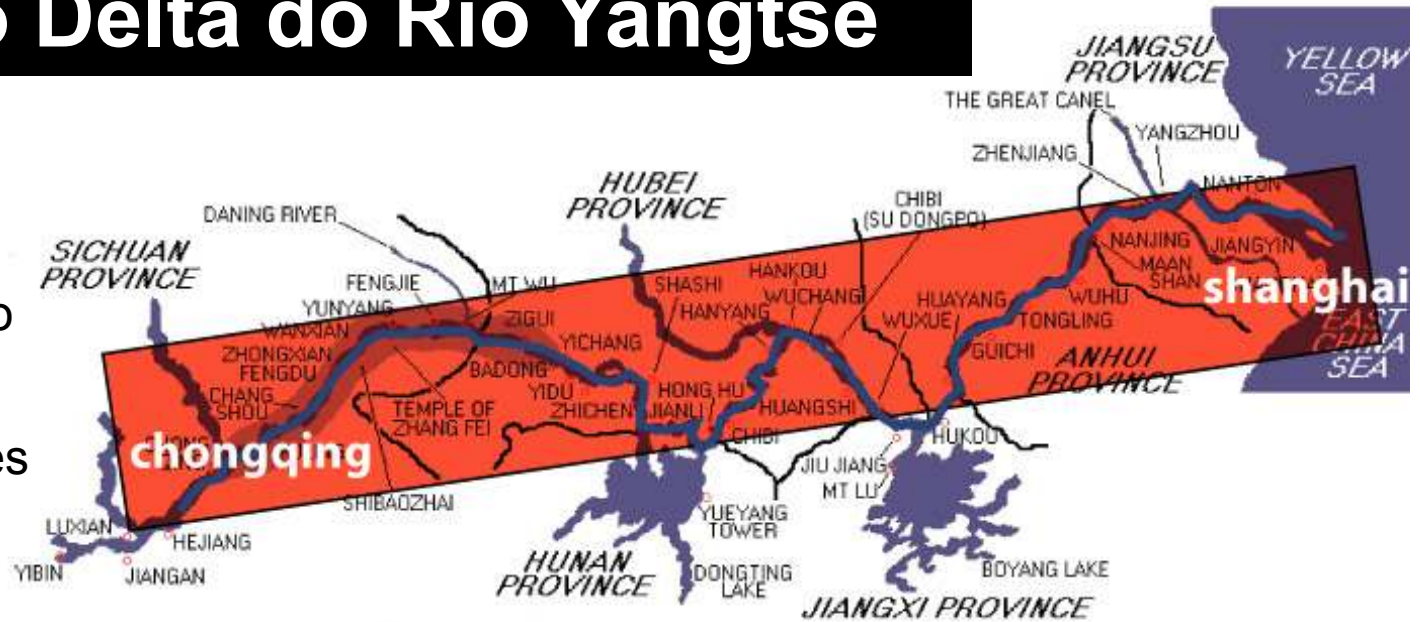
24% da produção industrial da China,

34% do investimento estrangeiro

35% das exportações

Parque industrial:
aço, automóveis,
construção naval,
petroquímica e
telecomunicações.

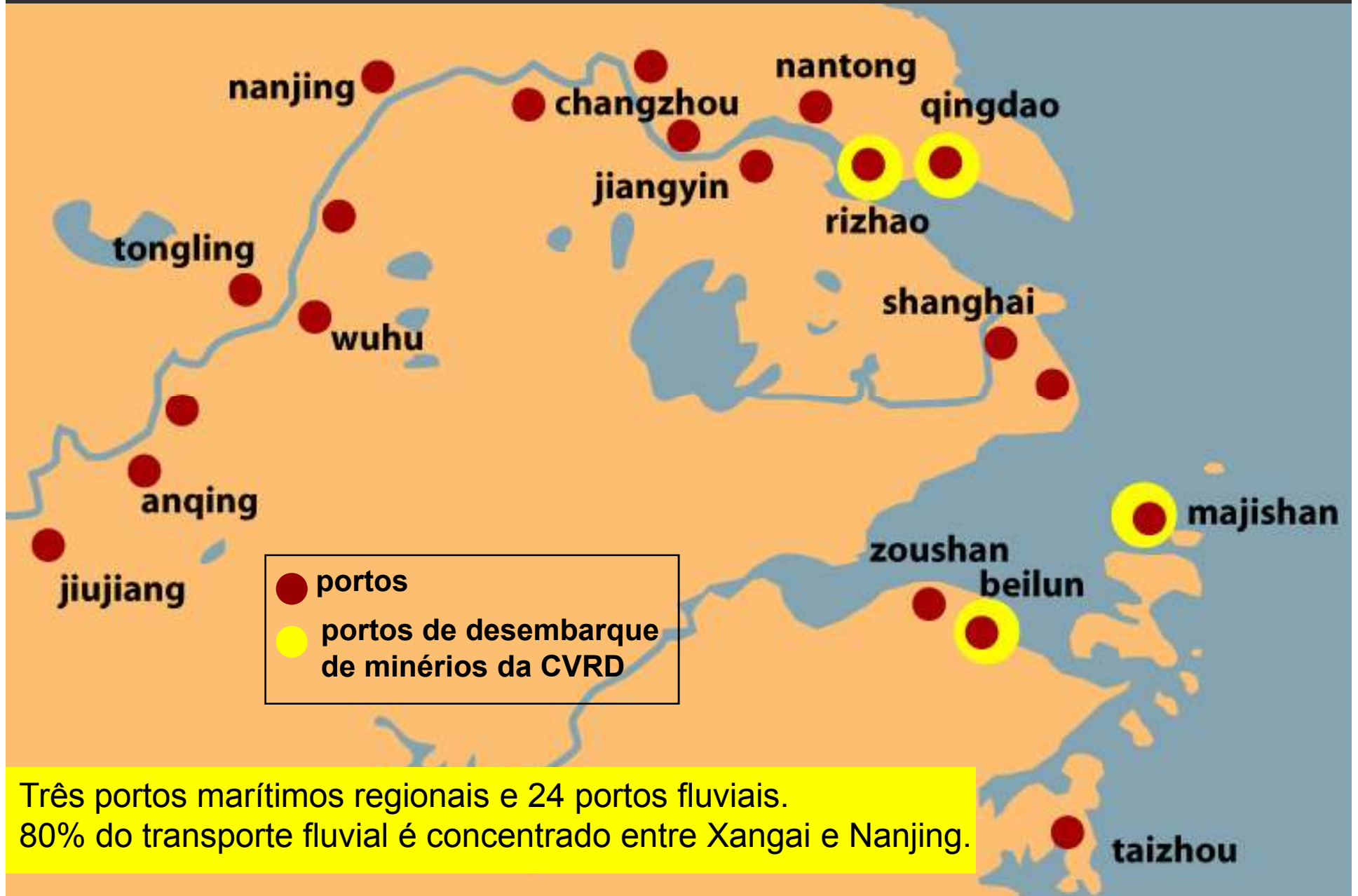
As corporações multinacionais direcionam suas atividades para o interior, devido à deterioração das condições operacionais nas áreas costeiras. A realocação industrial exige modernizar o rio e seus principais portos.



siderúrgicas chinesas



Região do Delta do Rio Yangtse



Portos e ferrovias sem condições de atender a importação de minério de ferro, devido ao crescimento da produção de aço. Problemas na movimentação interna de carvão, petróleo e de produtos siderúrgicos.



Xangai



Baosteel - maior siderúrgica da China.

Maior porto fluvial do país, onde a Baosteel tem quatro portos privados.

Terminal de minério do porto marítimo de Majishan (desembarque de minério da CVRD)

Porto de águas profundas de Yangshan (Baosteel)

acordo de cooperação sócio - econômica

Minas Gerais - província de Jiangsu

- Cooperação nas áreas de economia, comércio, cultura, ciência e tecnologia.
- Centro de pesquisa sobre produtos chineses e de Minas.
- Investimentos em projetos de infra-estrutura e estímulo à logística de distribuição em ambos os territórios.
- Apoio às organizações da sociedade civil, empresas e universidades visando o intercâmbio técnico e profissional.

Jiangsu é a porta de entrada de Minas Gerais na China

Sistema Ruhr - Rotterdam



Macro região formada pela área de mineração e siderurgia do Ruhr (Alemanha) e o porto de Rotterdam (Holanda). Maior pólo industrial e logístico da Europa.

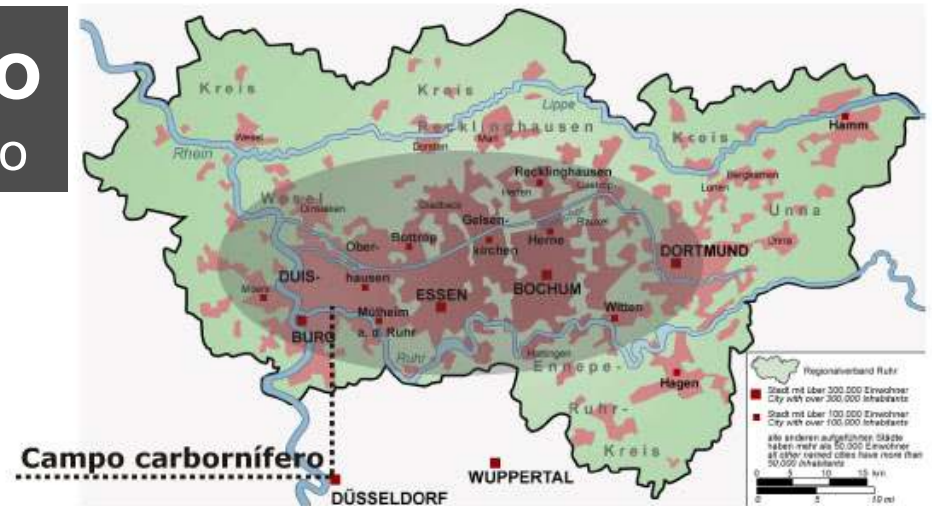
Centro das operações da Arcelor e da Thyssen-Krupp, controladoras da Belgo-Mineira, CST e CSA e maiores importadores de minério de ferro do Brasil (CVRD).

Maior porto fluvial europeu (Duisburg), ligado ao porto marítimo de Rotterdam.

Região do Ruhr - Reno

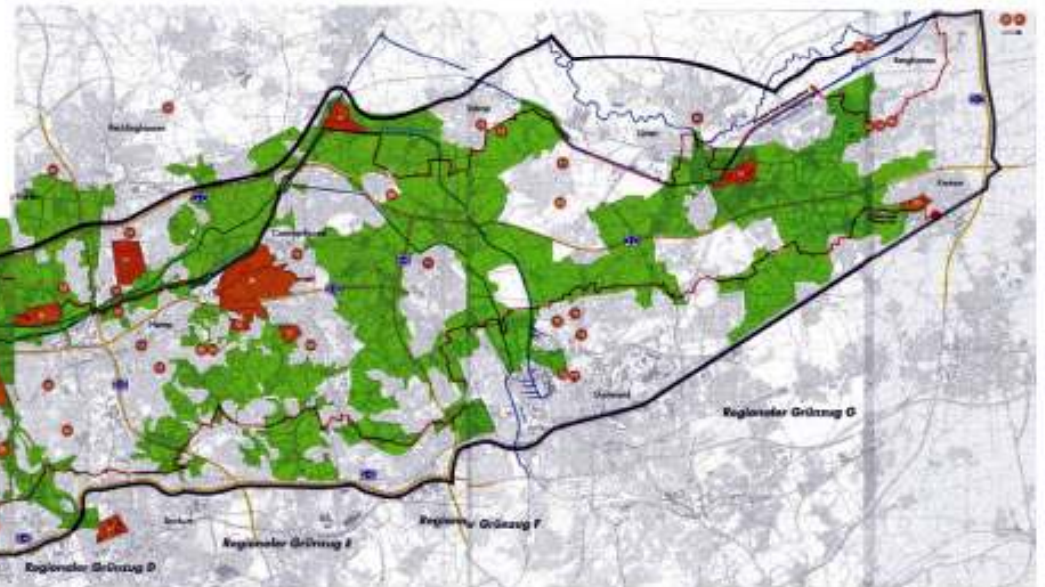
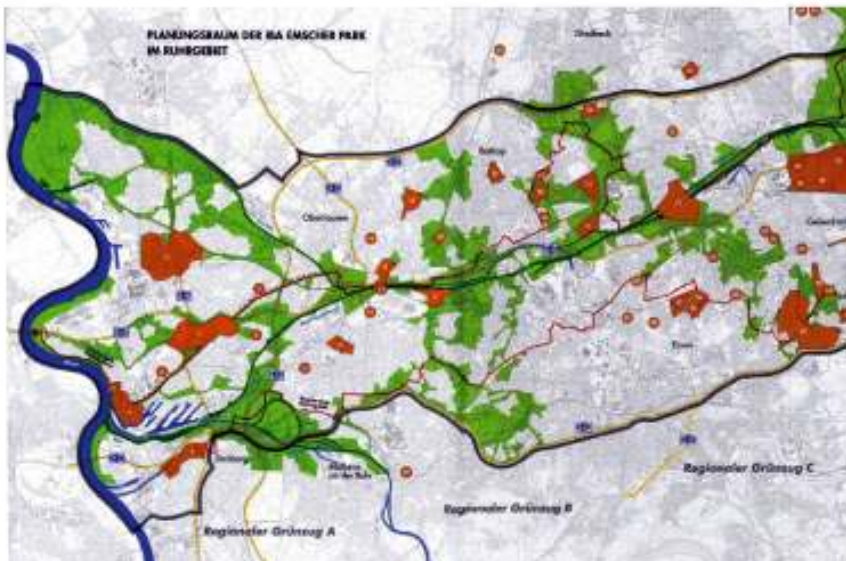
extração de carvão e produção de aço

Anos 60: importações de carvão e produtos siderúrgicos e as minas são fechadas.
Mudança estrutural: economia é reorientada para serviços e tecnologia da informação.



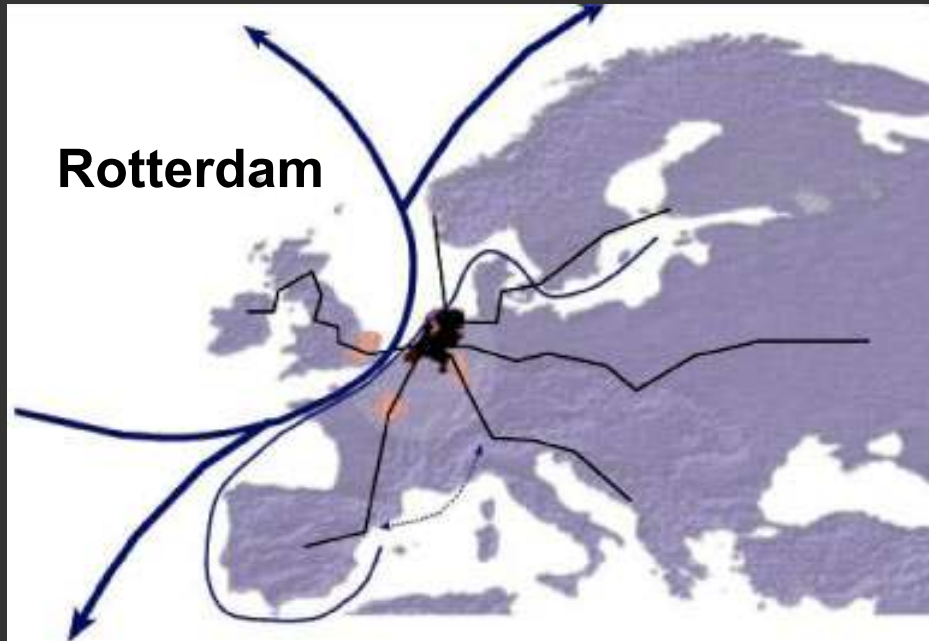
Projetos de reconversão pós-industrial:

minas e instalações siderúrgicas transformadas em centros culturais, núcleos de tecnologia e shoppings.



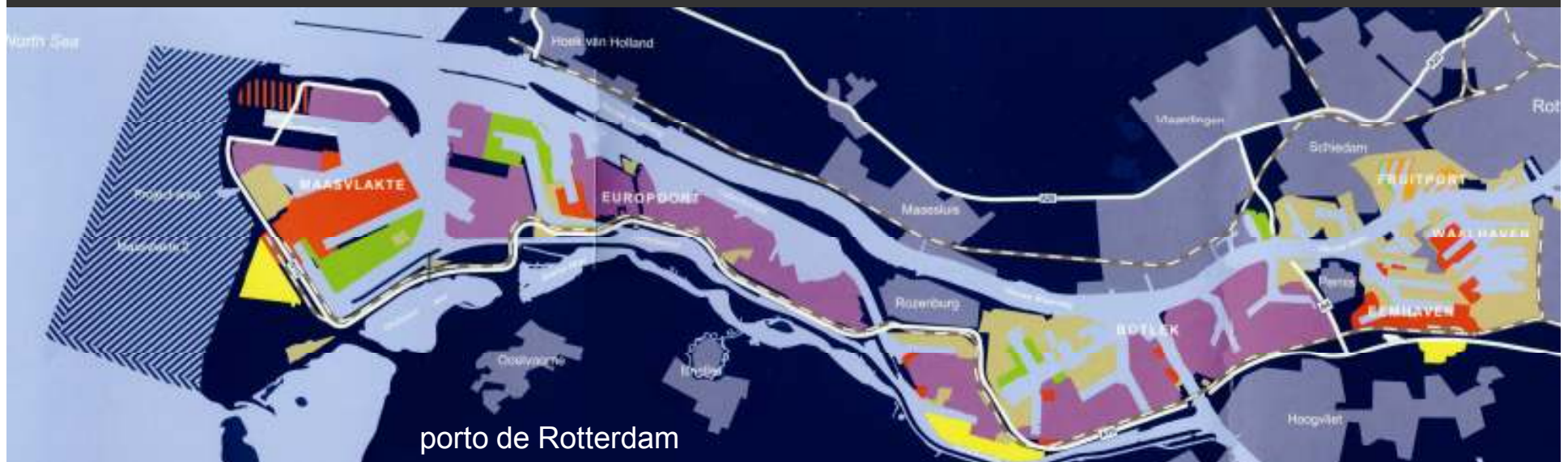
IBA emscher park

o porto de Rotterdam



Um dos maiores do mundo
Insumos industriais e containeres.
Complexo sistema intermodal _ navios,
cabotagem fluvial, trens e rodovias.

O território portuário - expandido para o
litoral - centro logístico regional.
Redirecionamento das instalações em
Rotterdam para o lazer e o turismo.





Influência no Brasil:

- Inserção no mercado internacional
- processos nas regiões locais.

Reestruturação global da Arcelor

- fechamento de usinas e produção de aços especiais.
- deslocamento da produção para países mais competitivos.



reestruturação da siderurgia

Dissolução da antiga estrutura territorial - reservas de carvão e usinas siderúrgicas. Nova lógica espacial, de caráter global - acesso transoceânico aos insumos.

Espanha – Astúrias

mineração, siderurgia e porto



Vale do Nalón



Mieres

Astúrias – até os anos 70:

- 70% da produção de carvão da Espanha.
- fechamento das minas e crises do setor naval e siderúrgico.



Arcelor: usinas siderúrgicas nas Asturias. Gijón é o maior porto de granéis espanhol, para descarga de carvão e minério.



projeto de parque empresarial em terreno de antiga siderúrgica

